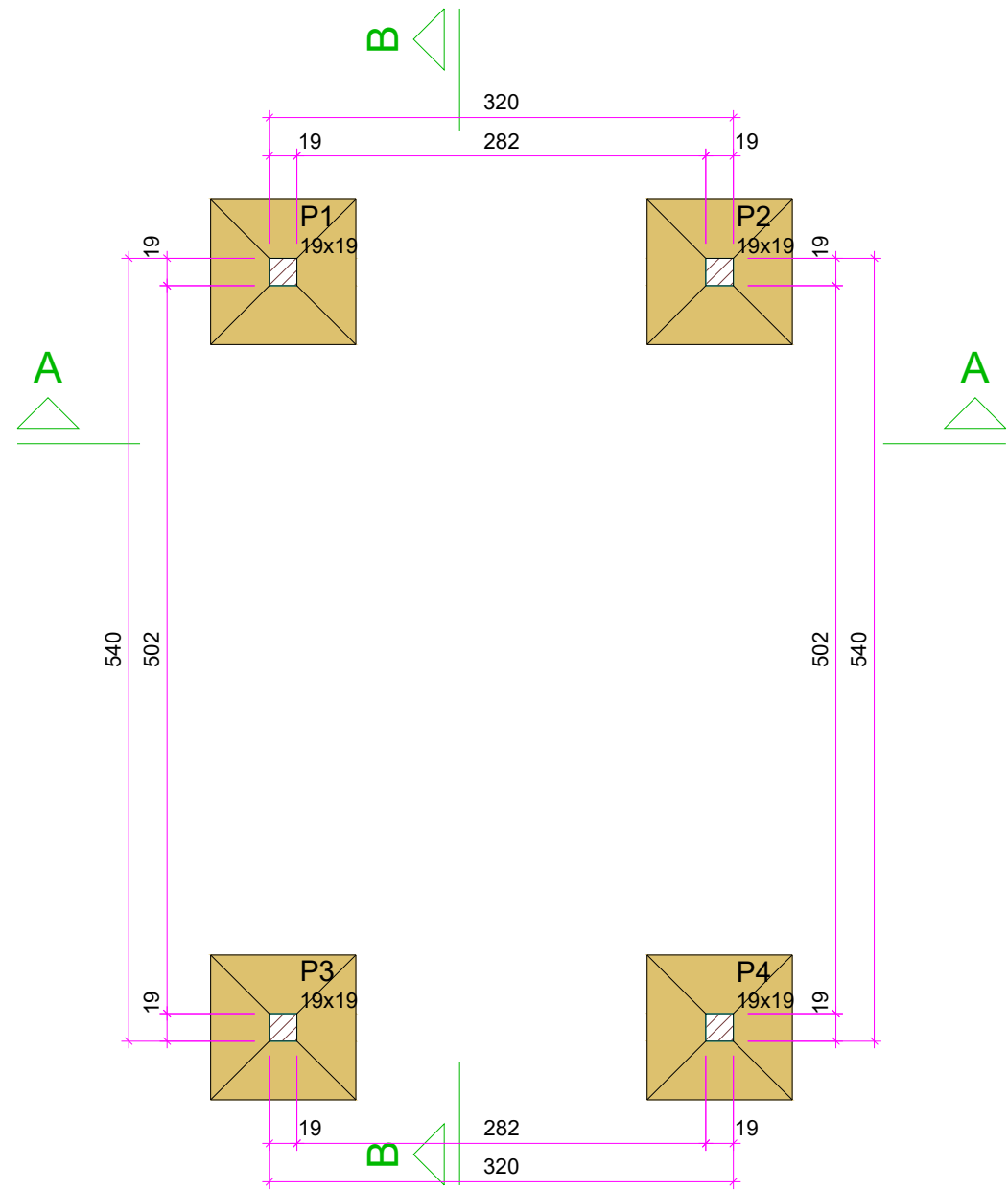


Características dos materiais		
fck (kgf/cm²)	Ecs (kgf/cm²)	
250	241500	

Dimensão máxima do agregado = 19 mm



Forma do pavimento
NVL -01 (-30) - INFRAESTR. (Nível -30)

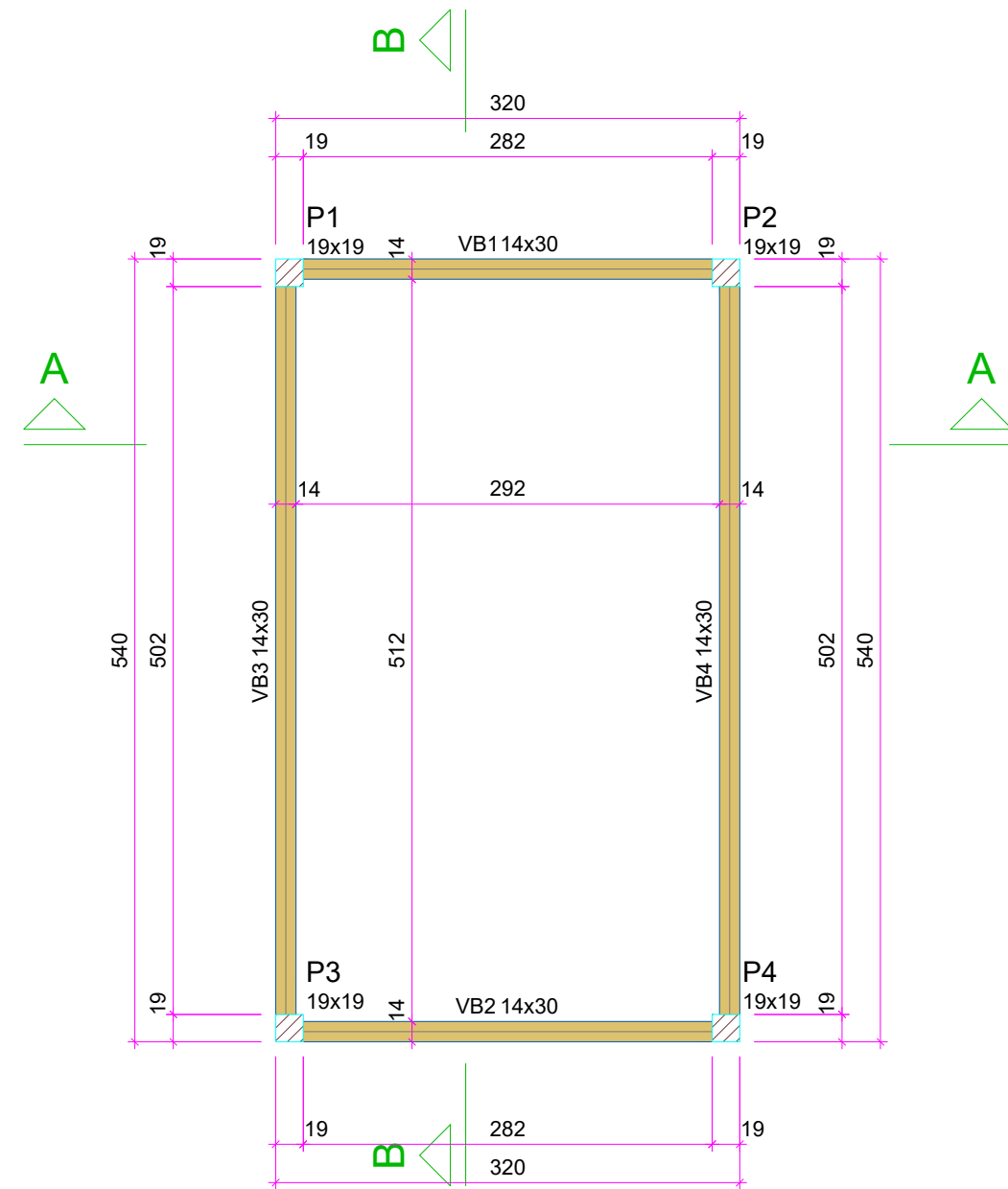
escala 1:50

Vigas			
Nome	Seção (cm)	Elevação (cm)	Nível (cm)
VB1	14x30	0	0
VB2	14x30	0	0
VB3	14x30	0	0
VB4	14x30	0	0

Características dos materiais		
fck (kgf/cm²)	Ecs (kgf/cm²)	
250	241500	

Dimensão máxima do agregado = 19 mm

Pilares			
Nome	Seção (cm)	Elevação (cm)	Nível (cm)
P1	19x19	0	0
P2	19x19	0	0
P3	19x19	0	0
P4	19x19	0	0



Forma do pavimento
NVL 00 (+00) - BALDRAME (Nível 0)

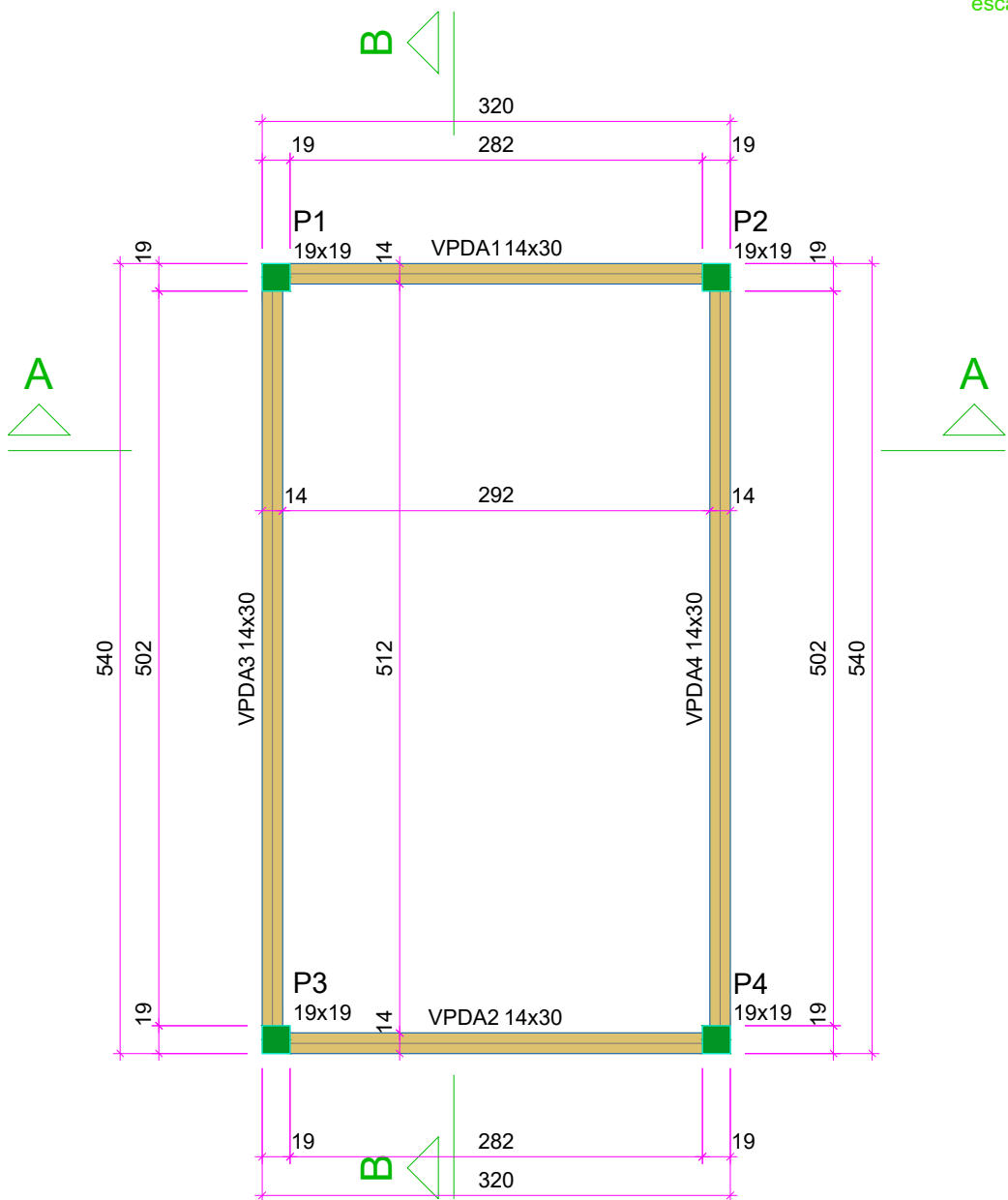
escala 1:50

Vigas			
Nome	Seção (cm)	Elevação (cm)	Nível (cm)
VPDA1	14x30	0	315
VPDA2	14x30	0	315
VPDA3	14x30	0	315
VPDA4	14x30	0	315

Características dos materiais		
fck (kgf/cm²)	Ecs (kgf/cm²)	
250	241500	

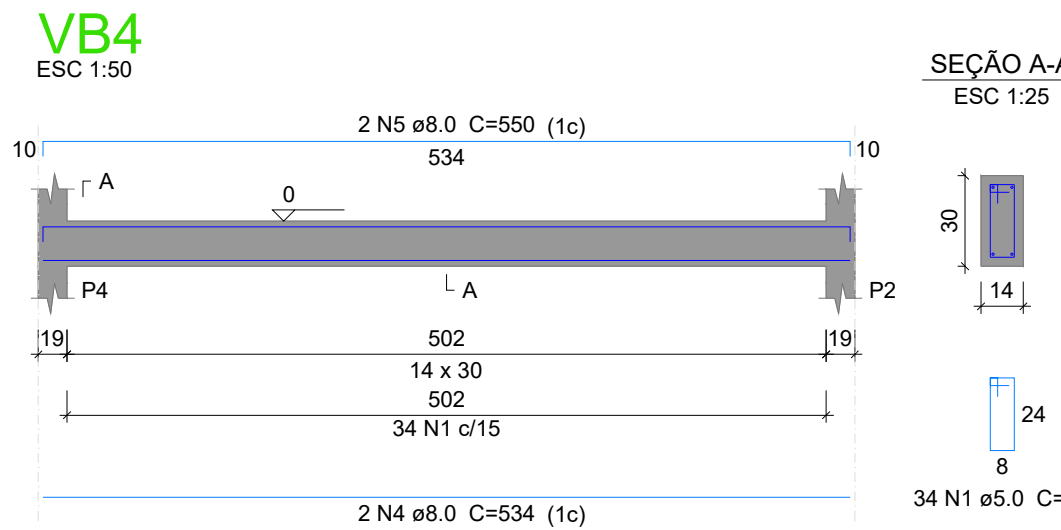
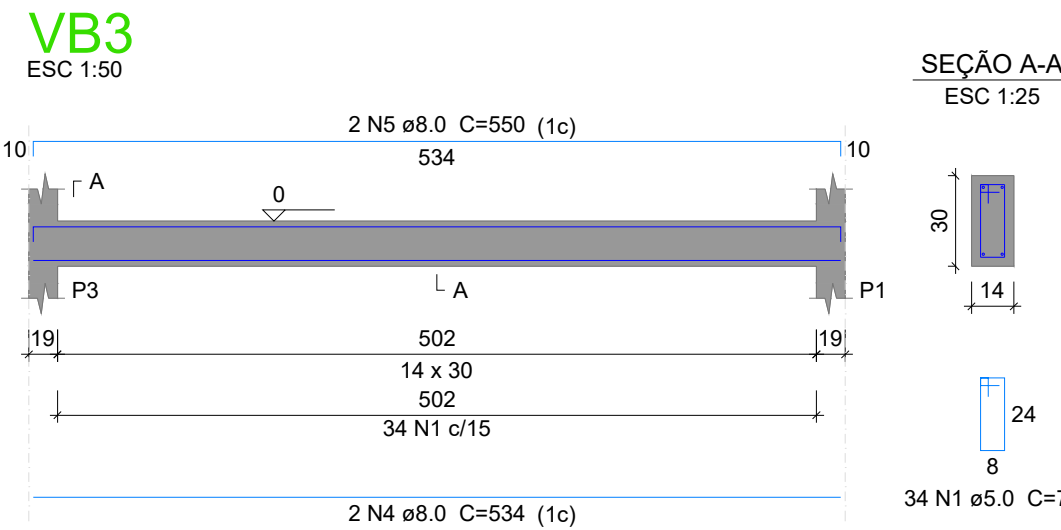
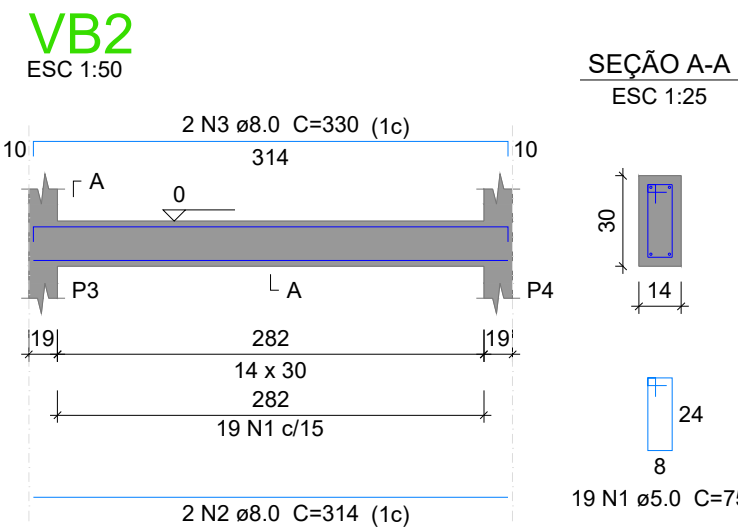
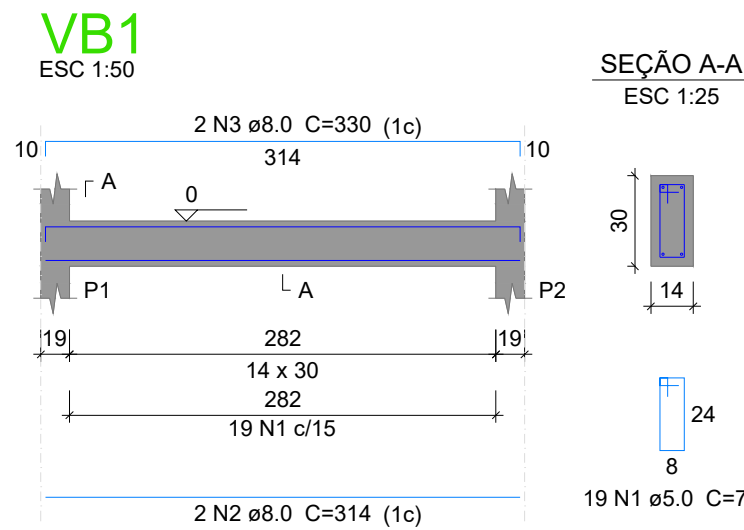
Dimensão máxima do agregado = 19 mm

Pilares			
Nome	Seção (cm)	Elevação (cm)	Nível (cm)
P1	19x19	0	315
P2	19x19	0	315
P3	19x19	0	315
P4	19x19	0	315

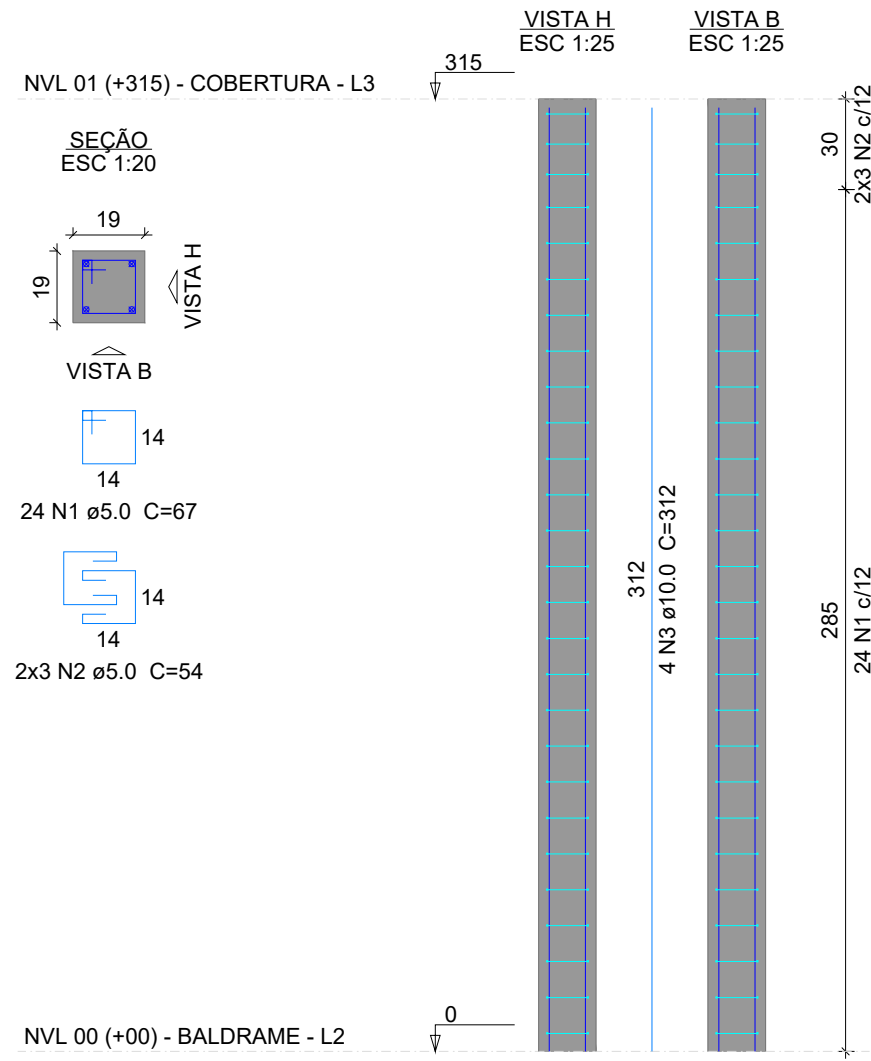


Forma do pavimento
NVL 01 (+315) - COBERTURA (Nível 315)

escala 1:50



P1=P2=P3=P4



Relação do aço					
AÇO	N	DIAM (mm)	QUANT	C.UNIT (cm)	C.TOTAL (cm)
CA60	1	5.0	96	67	6432
CA50	2	5.0	24	54	1296
CA50	3	10.0	16	312	4992

Resumo do aço				
AÇO	DIAM (mm)	C.TOTAL (m)	QUANT + 10 % (Barras)	PESO + 10 % (kg)
CA50	10.0	50	5	33.9
CA60	5.0	77.3	-	13.1
PESO TOTAL (kg)				
CA50	33.9			
CA60	13.1			

Volume de concreto (C-25) = 0.45 m³

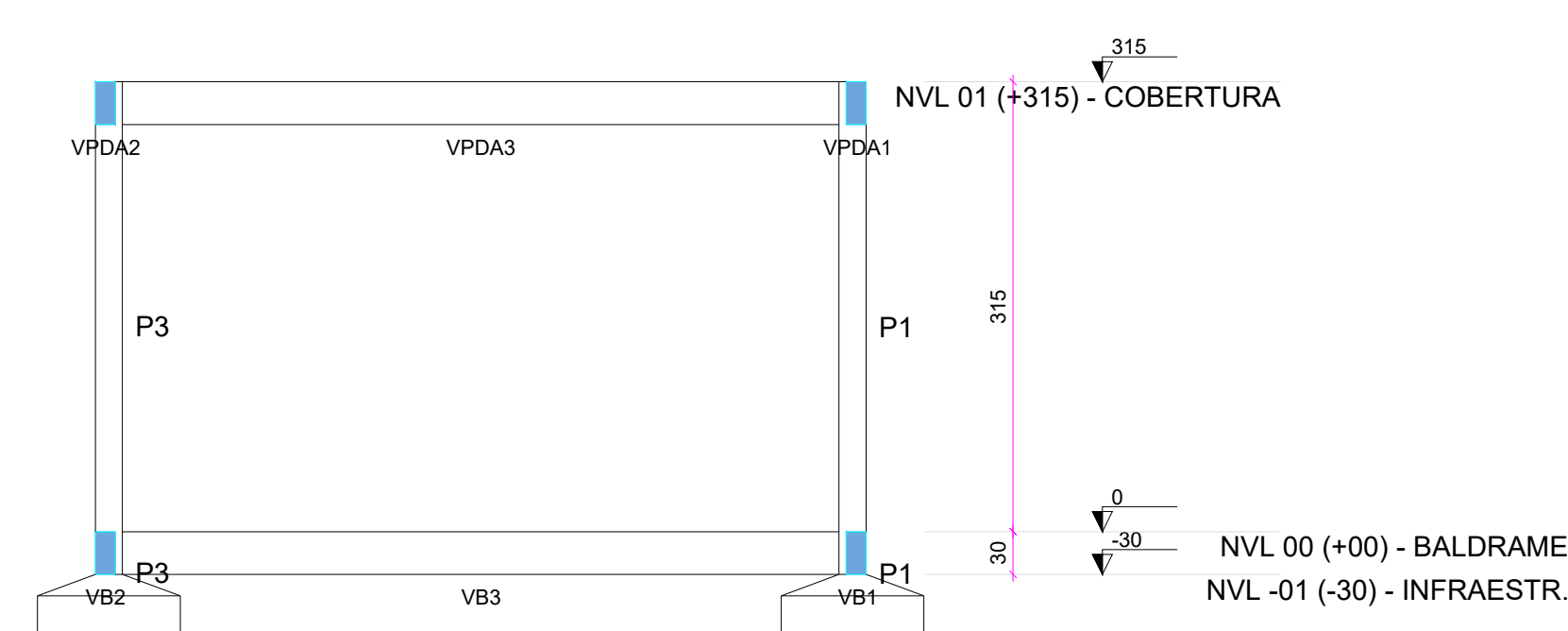
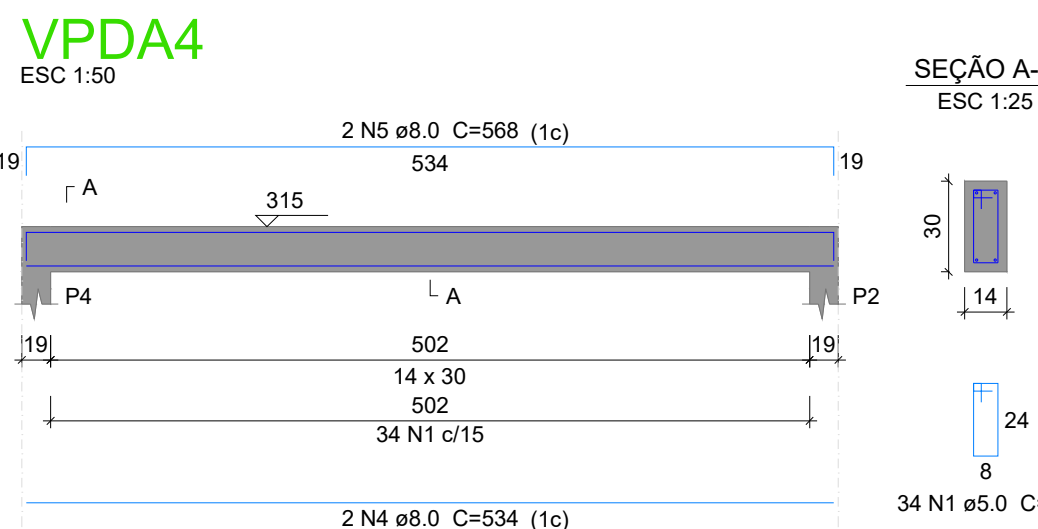
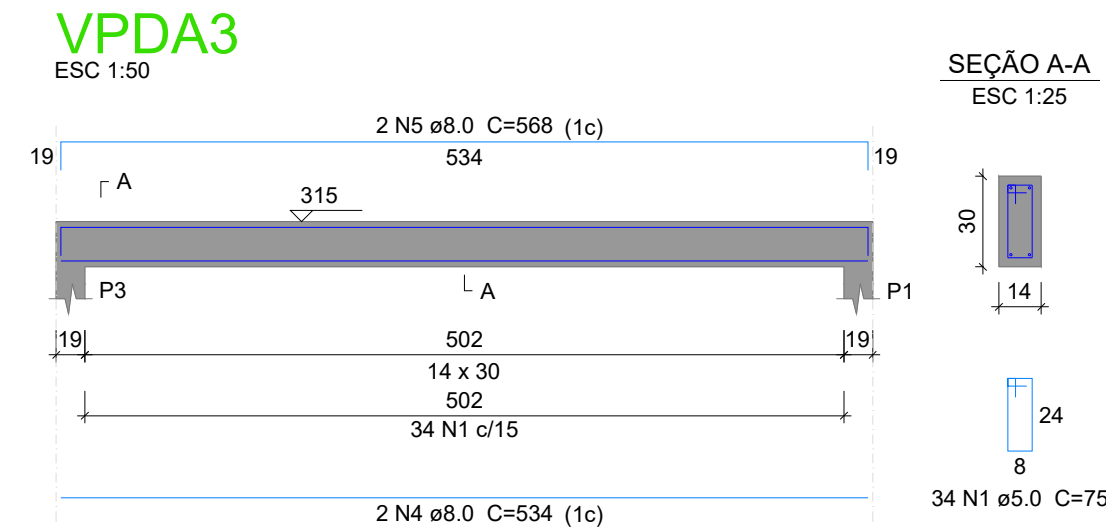
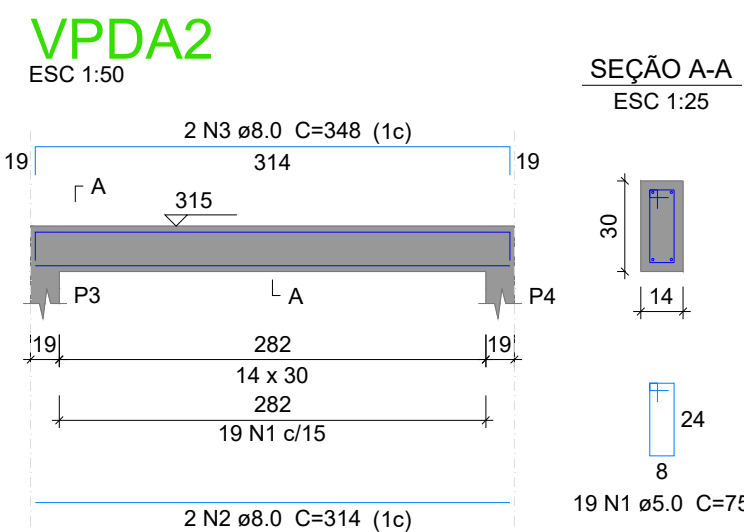
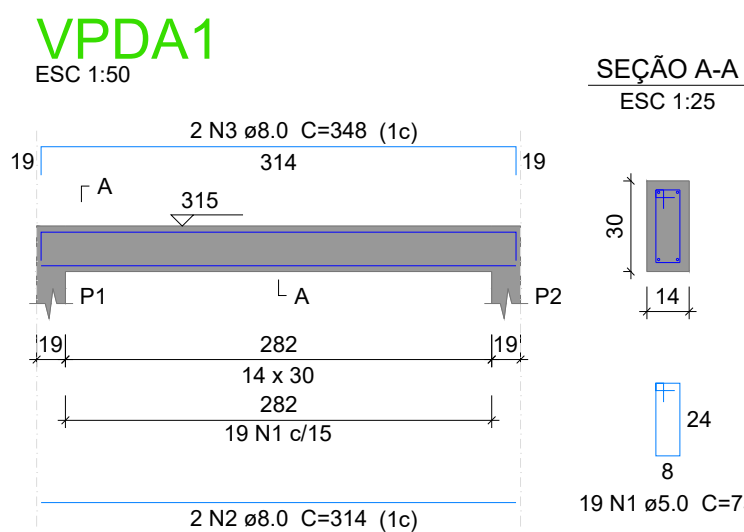
Área de forma = 9.58 m²

Relação do aço					
AÇO	N	DIAM (mm)	QUANT	C.UNIT (cm)	C.TOTAL (cm)
CA60	1	5.0	106	75	7950
CA50	2	8.0	4	314	1256
CA50	3	8.0	4	330	1320
CA50	4	8.0	4	534	2136
CA50	5	8.0	4	550	2200

Resumo do aço				
AÇO	DIAM (mm)	C.TOTAL (m)	QUANT + 10 % (Barras)	PESO + 10 % (kg)
CA50	8.0	69.2	7	30
CA60	5.0	79.5	-	13.5
PESO TOTAL (kg)				
CA50	30			
CA60	13.5			

Volume de concreto (C-25) = 0.66 m³

Área de forma = 11.6 m²



Relação do aço					
AÇO	N	DIAM (mm)	QUANT	C.UNIT (cm)	C.TOTAL (cm)
CA60	1	5.0	106	75	7950
CA50	2	8.0	4	314	1256
CA50	3	8.0	4	348	1392
CA50	4	8.0	4	534	2136
CA50	5	8.0	4	568	2272

Resumo do aço				
AÇO	DIAM (mm)	C.TOTAL (m)	QUANT + 10 % (Barras)	PESO + 10 % (kg)
CA50	8.0	70.6	7	30.6
CA60	5.0	79.5	-	13.5
PESO TOTAL (kg)				
CA50	30.6			
CA60	13.5			

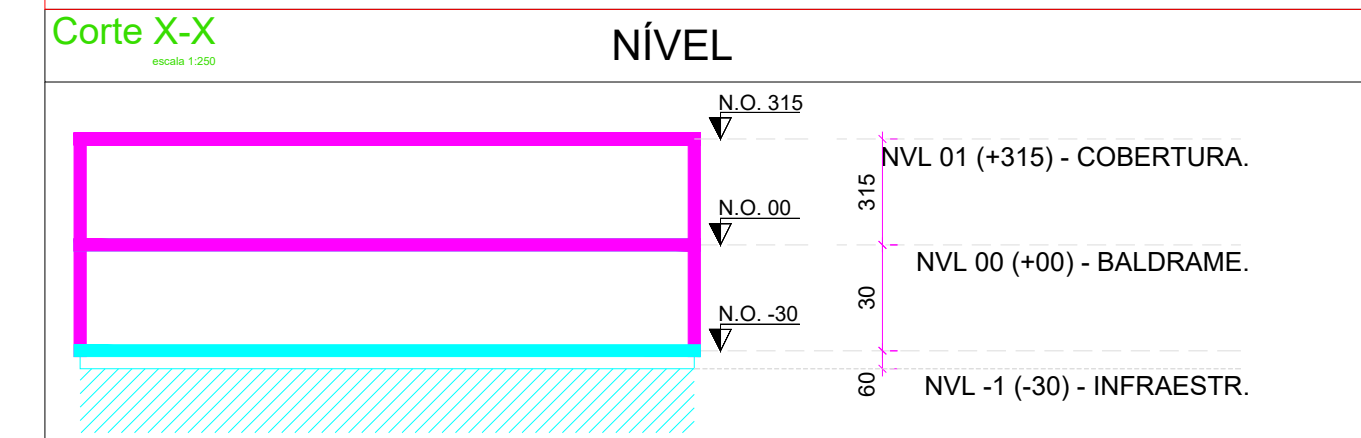
Volume de concreto (C-25) = 0.66 m³

Área de forma = 11.6 m²

Corte B-B

escala 1:50

OBS. IMPORTANTE:
Conferir os níveis e elevações durante a execução da obra, principalmente em relação aos acabamentos de gesso e moldura. Algumas adaptações podem ser necessárias, tendo em vista que não é possível a modelagem estrutural conforme a forma arquitetônica.



NOTA DE NÍVEIS:
1 - N.O.: NÍVEL OSSO DE ESTRUTURA
2 - N.O.A.: NÍVEL OSSO DE ARQUITETURA - VERIFICAR PROJETO ARQUITETÔNICO

COBRIMENTOS				
ARMADURAS PASSIVAS (CA50 E CA60):				
LAJES(*):	VIGAS(*)		(*)QUANDO SUJEITOS A PROTENSÃO:	
ARMADURA NEGATIVA	2,5 cm	CONTATO COM O SOLO:	3,0 cm	
ARMADURA POSITIVA	2,5 cm	INTERNOS:	2,0 cm	
ESCADAS:	2,5 cm	EXTERNOS:	3,0 cm	
		PILARES		
RESERVATÓRIOS:		CONTATO COM O SOLO:	4,5 cm	
LAJE DA TAMPA	4,0 cm	INTERNOS:	2,0 cm	
PAREDES E LAJE DO FUNDO	3,5 cm	EXTERNOS:	3,0 cm	
BLOCOS/SAPATAS:	4,5 cm	CORTINAS/MUROS:	4,5 cm	
ATENÇÃO:			ARMADURAS ATIVAS (CP-190 RB):	
DEVE SER ADOTADO CONTROLE RIGOROSO DE QUALIDADE E RÍGIDOS			LAJES:	
LIMITES DE TOLERÂNCIA DA VARIABILIDADE DAS MEDIDAS DURANTE A			ARMADURA NEGATIVA	
EXECUÇÃO.			ARMADURA POSITIVA	

ÓRGÃOS PÚBLICOS:			
<div></div> <div>RUPP ENGENHARIA E ARQUITETURA CNPJ: 46.386.131.0001-72 FONE (49) 9 9177-9340</div>		<div>NOME DA OBRA:</div> <div>EMBRAPA - TESTE DE SUÍNOS</div> <div>ENDEREÇO:</div> <div>BR 153, KM 119, DISTRITO DE TAMANDUÁ CONCÓRDIA/SC</div> <div>PROJETO ESTRUTURAL</div>	
<div>DESCRIÇÃO</div> <div>TESTE DE SUÍNOS - VIGAS BALDRAME, PILARES, FORMAS E CORTES</div>			
<div>RESPONSÁVEL TÉCNICO</div> <div>EDUARDO J. B. RUPP CREA/SC: 140616-4</div>		<div>PROPRIETÁRIO</div> <div>EMBRAPA SUÍNOS E AVES CNPJ: 00.348.003/0065-85</div>	
<div>REVISÃO</div> <div>REV.001</div>	<div>ESCALA</div> <div>INDICADA</div>	<div>DATA</div> <div>DEZEMBRO 2024</div>	<div>PRANCHA</div> <div>02/02</div>